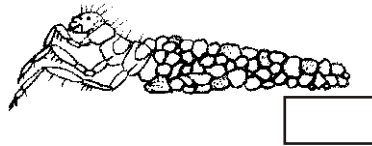
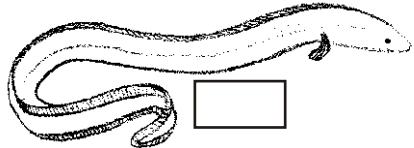
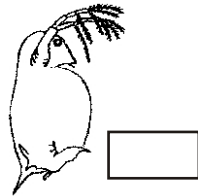
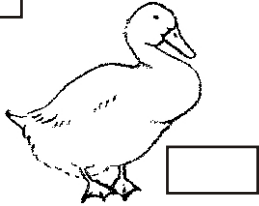
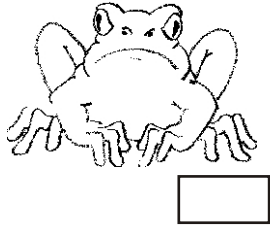
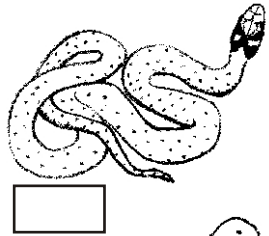
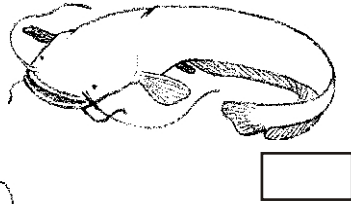
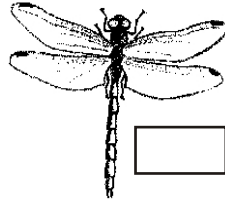


Wer lebt im Wasser und wer lebt an Land?

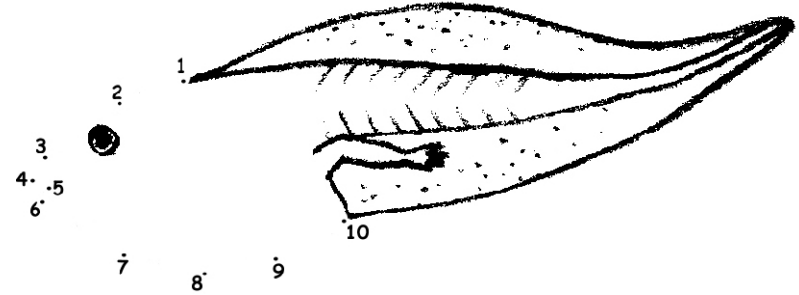
Schreibe bei den Landtieren ein L in das Kästchen, bei Wassertieren ein W. Aber Vorsicht, es gibt auch Tiere die fühlen sich an Land und im Wasser wohl! In deren Kästchen schreibe W/L.



Lösung:
 W = Wels, Wasserröhrl, Aal, Egel, Köcherfliegenlarve
 L = Libelle, Köcherfliege
 W/L = Ringelnatter, Ente, Frosch

Was ist das denn für ein Ungeheuer?

Verbinde die Punkte in der richtigen Reihenfolge und male das Tier aus! Ein Tipp: Es lebt in unseren Teichen und Tümpeln.

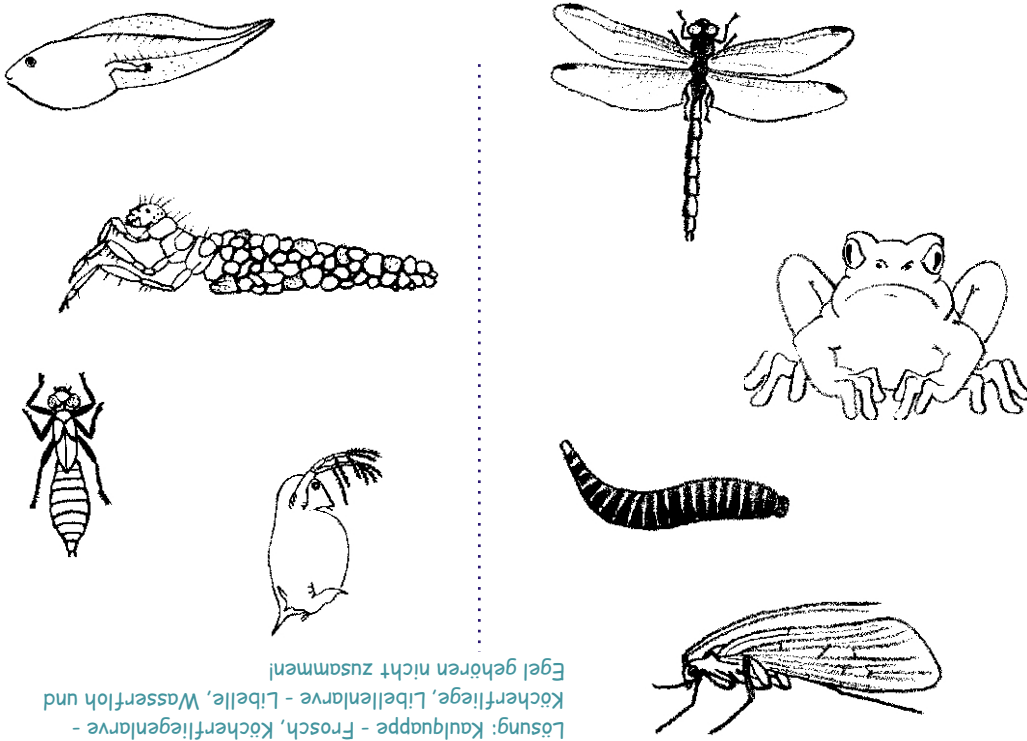


Wenn du das Tier nun erkannt hast, dann weißt du doch bestimmt auch wie es aussieht, wenn es erwachsen ist. Male doch hier unten ein Bild davon!

Lösung: Kaulquappe, wenn erwachsen Frosch

Was wird aus welchem Tier?

Ordne den jungen Tieren auf der linken Seite jeweils das erwachsene Tier auf der rechten Seite zu und verbinde die beiden mit einem Strich. - Drei Paare können gebildet werden!

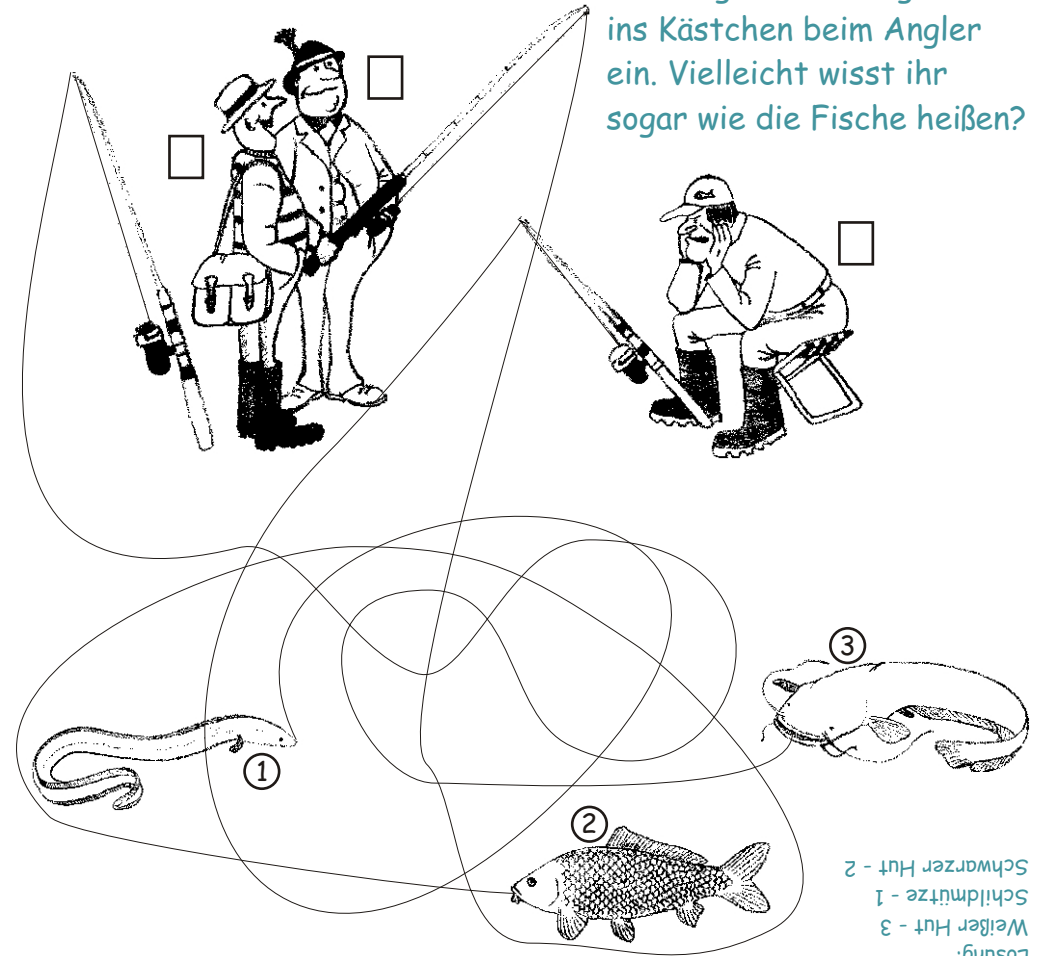


Lösung: Kaulquappe - Frosch, Köcherfliegenlarve - Köcherfliege, Libellenlarve - Libelle, Wasserfloh und Egel gehören nicht zusammen!

RÄTSELHEFT FÜR KINDERGARTENKINDER

Welcher Angler angelt welchen Fisch?

Verfolge die Angelschnüre und trage die richtige Zahl ins Kästchen beim Angler ein. Vielleicht wisst ihr sogar wie die Fische heißen?



Herausgeber:

Fischereiverband Unterfranken e. V.
97082 Würzburg
www.fischereiverband-unterfranken.de



Zeichnungen und Layout:



Kaminsky-design, 97702 Münnerstadt
www.kaminsky-design.de

